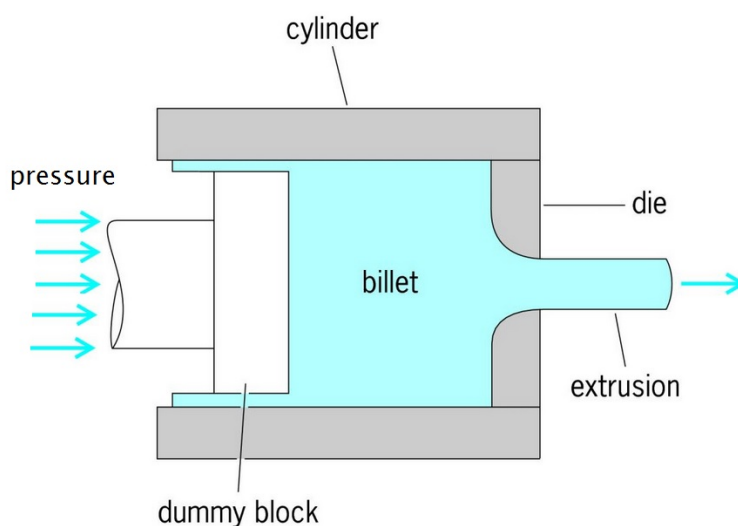


## EXTRUSIÓN DE ALUMINIO

*Gestión de Compras tiene una amplia experiencia en el diseño, desarrollo y fabricación de perfiles de extrusión de aluminio.*

### PROCESO:

La extrusión es un proceso que consiste en moldear una masa, haciéndole salir por una abertura para conseguir perfiles de un diseño elaborado y complicado. En el caso de la extrusión de aluminio, se realiza con aluminio de aleaciones como 6063-T5, 6063-T6, 6061-T6, 6005-T5, etc. El aluminio puede ser de primer uso, o también reciclado.



El proceso de extrusión de aluminio consiste en tres fases principales.

#### Pre calentamiento

A partir de un tocho de aluminio, primario o secundario, se inicia la fundición en piezas de hasta 7 metros de longitud.

#### Extrusión

El tocho de aluminio, precalentado previamente y a través de una matriz, se pasa a una alta presión, entre 1600 y 6500 toneladas. La abertura de la matriz corresponde al perfil transversal de la extrusión, y tiene el diseño deseado.

### Enfriamiento y estiramiento

Cuando el perfil deja la prensa, esta pieza se enfría con aire o agua. Se les estira y se cortan en longitudes adecuadas.

### Envejecimiento

Mediante técnicas artificiales se envejece para lograr la resistencia necesaria para su posterior uso y aplicación.

El mantenimiento es muy importante en los productos del proceso de extrusión de aluminio. Por este motivo, hay que evitar almacenarlo junto con materias químicas o materiales húmedos.

## PRODUCCIÓN:

En Gestión de Compras somos profesionales en un amplio rango de productos de extrusión de aluminio. En cada nuevo desarrollo nos adaptamos a las necesidades del cliente para obtener un producto con la mejor calidad.

En las fotografías, mostramos nuestras líneas de producción, máquinas herramientas y almacenes.



## MATERIALES Y PRODUCTOS:

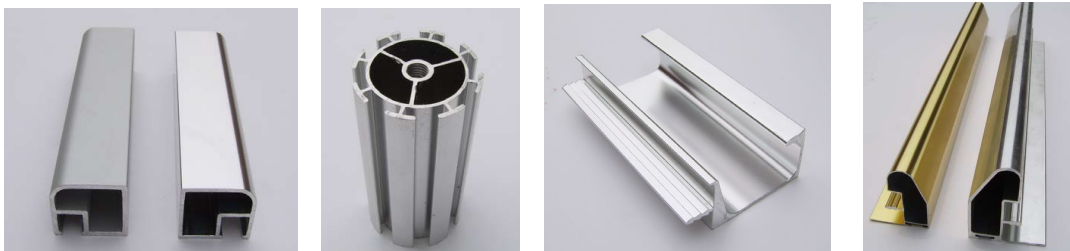
Trabajamos con un amplio rango de materiales:

Contamos con perfiles de aluminio extruido en calidades 6060, 6061, 6063, 6103, 6082. (Con tratamientos térmicos T4, T5, T6, etc.), destinados a la fabricación de puertas, ventanas, marcos, pre-marcos, barandillas, maquinaria médica, mobiliario de oficina, etc.

Para un amplio rango de productos:

Los productos que se realizan mediante este procedimiento son muy variados: perfiles de aluminio industrial, construcción, tubos redondos y cuadrados, canales, etc. A simple vista, podemos ver el resultado de este procedimiento en el aluminio de la instalación de puertas y ventanas.

Tenemos un amplio rango de perfiles con diferentes formas y tamaños para varias aplicaciones en la industria (energía eólica, carrocería, construcción...).



## NORMATIVA:

Nuestras fábricas cuentan con los certificados más demandados por los clientes para asegurar la calidad de los productos como pueden ser ISO 9001, TS 16949 e ISO 14001.



## **CONTACTO:**

En Gestión de Compras trabajamos con un amplio rango de clientes procedentes de diversos sectores, pero tienen en común la búsqueda de productos que satisfagan sus necesidades al mejor precio y con la máxima garantía asegurada.

Consulte con nosotros acerca de cualquier producto. Contamos con un personal cualificado que le asesorará sobre sus productos o envíenos sus propios dibujos para hacer nuevos diseños.

**C/ Marzo, 9**

**02002 Albacete (Spain)**

**Teléfono: + (34) 967 221 602**

**Fax: + (34) 967 223 369**

**Email: [info@gestiondecompras.com](mailto:info@gestiondecompras.com)**

**PRODUCTOS:**

